

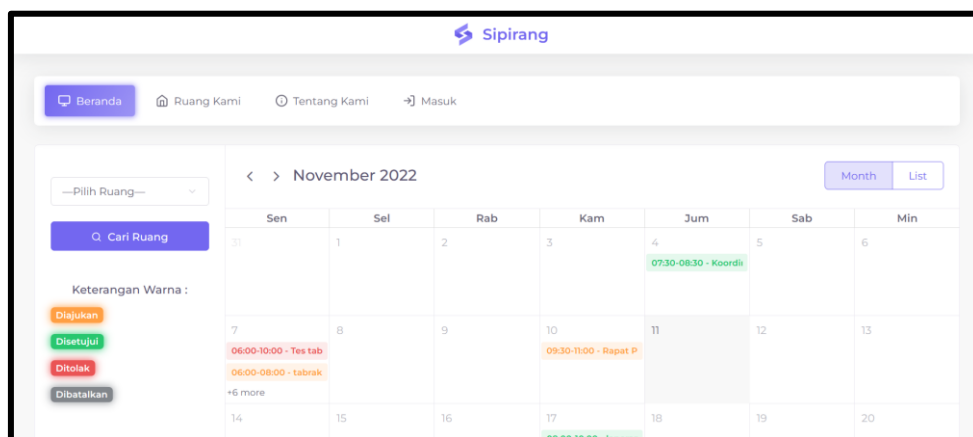
**PANDUAN LOGIN, REGISTER, LOGOUT
SISTEM INFORMASI PINJAM RUANG**



**DINAS KOMUNIKASI DAN INFORMATIKA
KOT SALATIGA
2022**

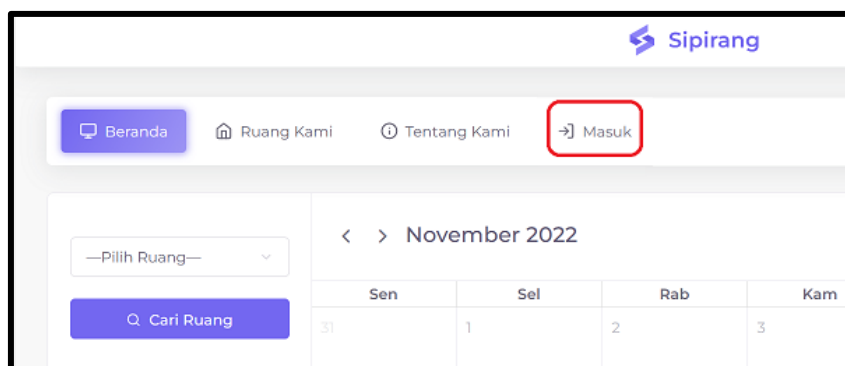
MENGAKSES APLIKASI

1. Sistem Informasi Pinjam Ruang (SIPIRANG) dapat diakses melalui alamat web <https://sipirang.salatiga.go.id/> menggunakan browser.

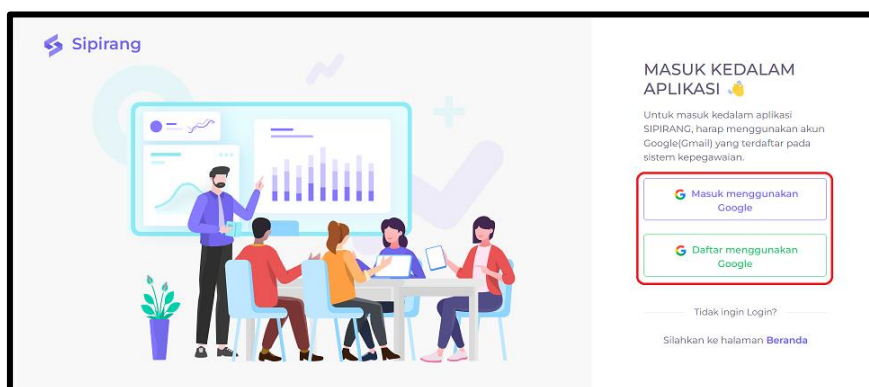


LOGIN DAN REGISTER

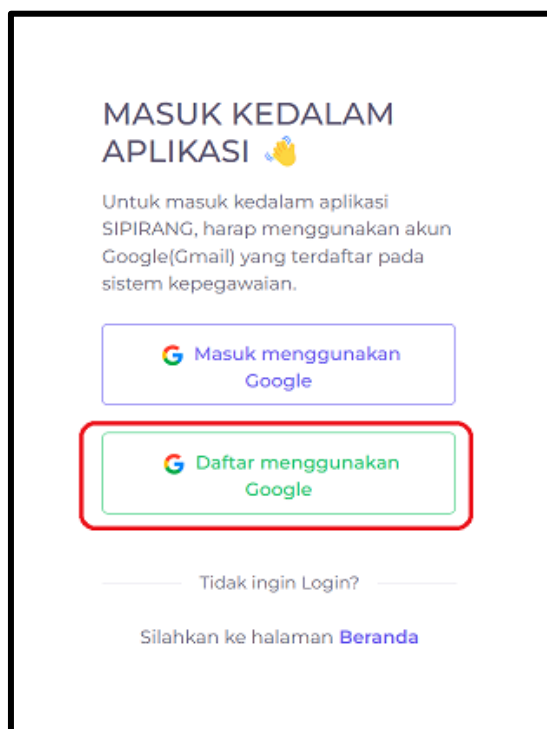
1. Untuk Masuk ke aplikasi SIPIRANG, klik menu “Masuk”.



2. Terdapat dua pilihan yaitu “**Masuk Menggunakan Google**” jika sudah memiliki akun SIPIRANG dan “**Daftar Menggunakan Google**” jika belum memiliki akun SIPIRANG. Untuk masuk atau daftar kedalam aplikasi SIPIRANG, pengguna harus menggunakan akun Google yang terdaftar pada Sistem Kepegawaian (SIMPEG).

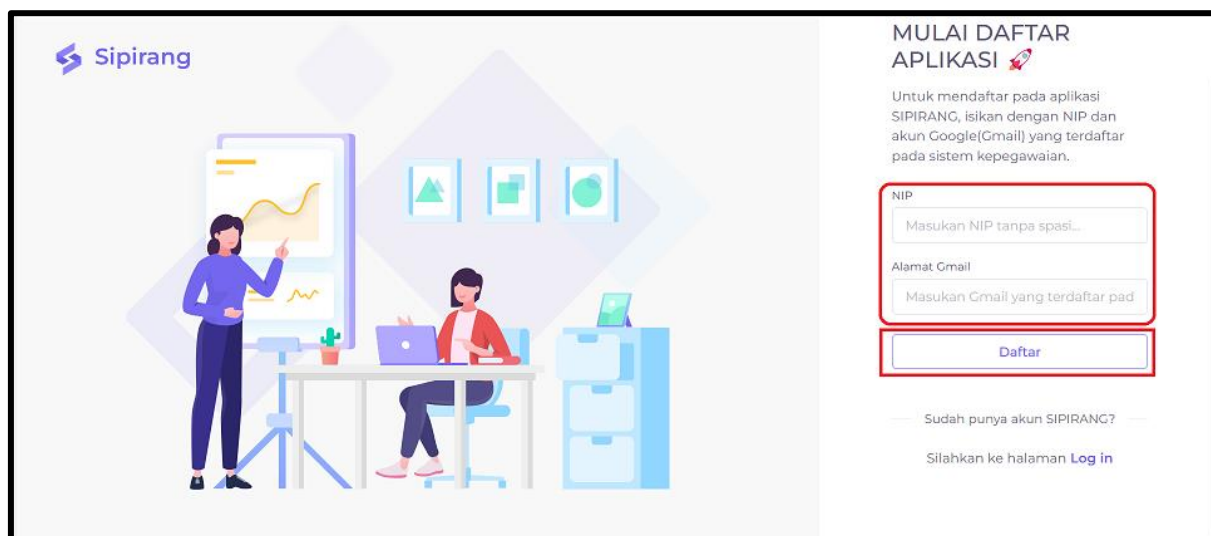


3. Jika belum memiliki akun SIPIRANG, maka diharuskan untuk melakukan pendaftaran terlebih dahulu. klik “**Daftar Menggunakan Google**”.



Maka akan muncul halaman seperti dibawah ini. Silahkan diisi menggunakan **NIP** tanpa spasi dan akun **Google** yang terdaftar pada Sistem Kepegawaian (**SIMPEG**).

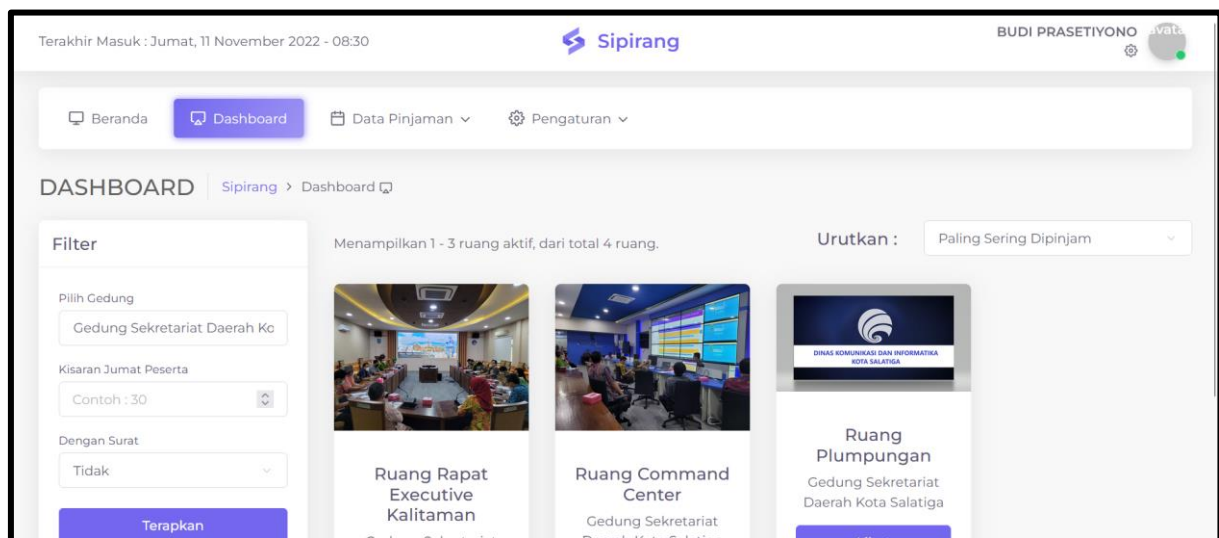
Setelah terisi, klik **Daftar** maka akun akan terdaftar di aplikasi SIPIRANG. Selanjutnya kita dapat login ke aplikasi SIPIRANG.



4. Jika sudah memiliki akun SIPIRANG, klik “Masuk Menggunakan Google”. masukan akun Google sesuai dengan yang terdaftar.

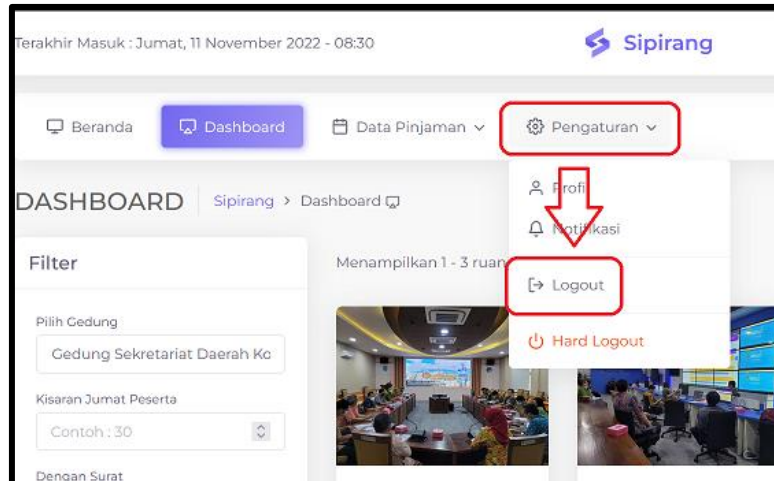


5. Berikut adalah tampilan jika sudah masuk/login ke aplikasi SIPIRANG.



LOGOUT & HARD LOGOUT

1. Terdapat dua cara untuk keluar dari aplikasi SIPIRANG, Logout dan Hard Logout.
2. Untuk melakukan Logout, klik menu “**Pengaturan**” kemudian klik “**Logout**”. Maka akun akan keluar dari aplikasi SIPIRANG. Jika melakukan Logout, **akun google masih tertaut** dalam browser sehingga pada saat login kembali tidak perlu memasukkan akun google.



3. Untuk melakukan Hard Logout, klik menu “**Pengaturan**” kemudian klik “**Hard Logout**”. maka akun akan keluar dari aplikasi SIPIRANG. Jika melakukan Hard Logout, maka **akun google tidak lagi tertaut** dalam browser sehingga pada saat login kembali diharuskan untuk memasukkan ulang akun google.

